

Koupili jsme nové PET/CT!

A co na to lékař?

MUDr. Lenka Henzlová¹

Ing. Jaroslav Ptáček, Ph.D.^{1,2}

¹Klinika nukleární medicíny Lékařské fakulty UPOL a Fakultní nemocnice Olomouc

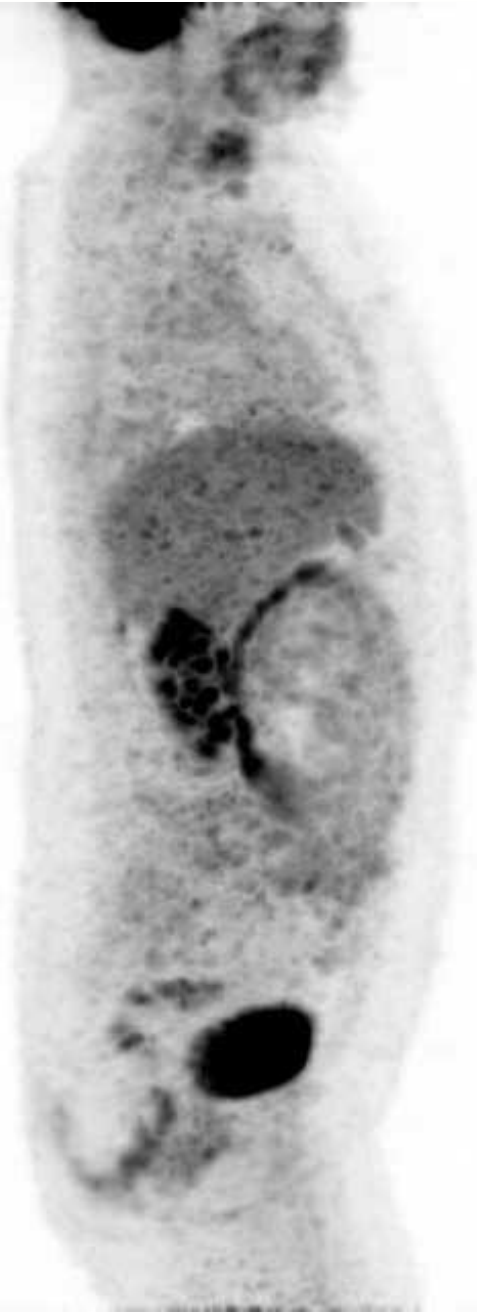
²Oddělení lékařské fyziky a radiační ochrany, Fakultní nemocnice Olomouc



Celkový dojem

- 67letá žena s difuzním velkobuněčným B-lymfomem v remisi
- PET/CT 14.3.2013 (92 kg/166 cm)
 7.4.2016 (115 kg)

14.3.2013



7.4.2016



Celkový dojem

- 44letý muž s maligním melanomem pravé paže, stp. extirpaci, stp. opakovaných resekcích metastáz
- PET/CT 3.6.2015 (140 kg/185 cm)
 4.1.2016 (150 kg)

3.6.2015



4.1.2016



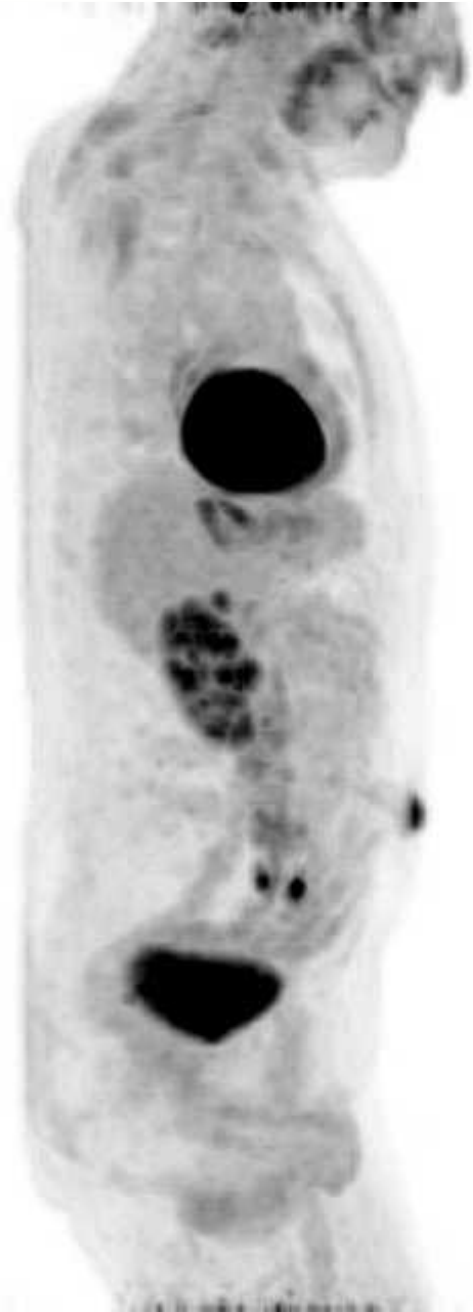
Detekce malých ložisek

- 82letý muž s ca rekta, stp. neoadjuvantní CHRT a stp. amputaci rekta
- PET/CT 22.12.2014 (79 kg/166 cm)
 3.10.2015 (79 kg)

22.12.2014

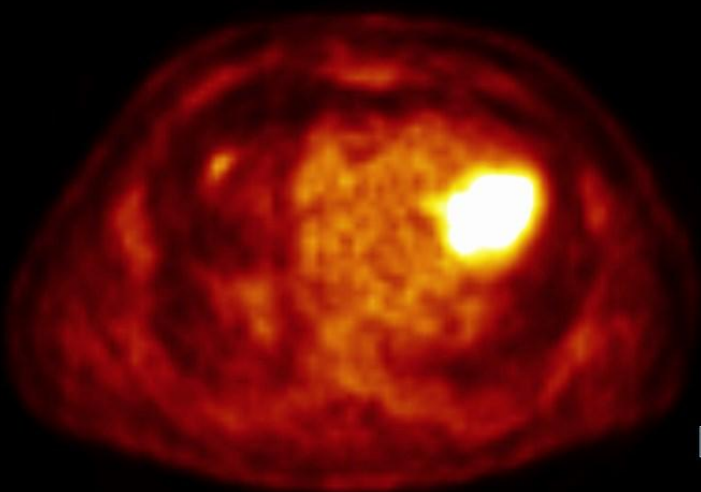
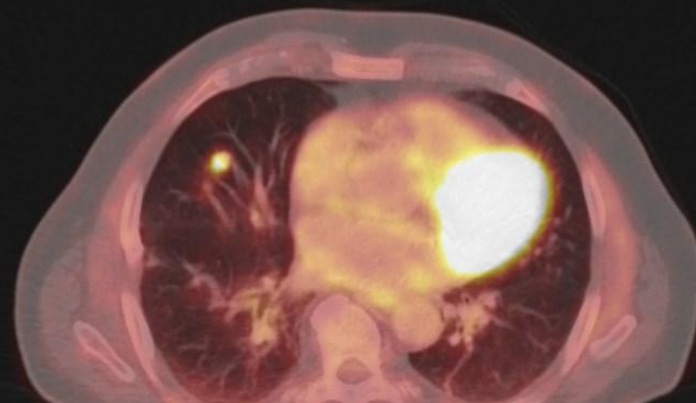
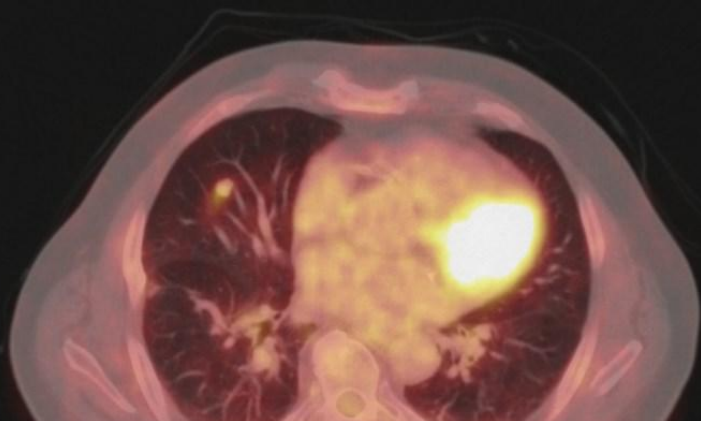
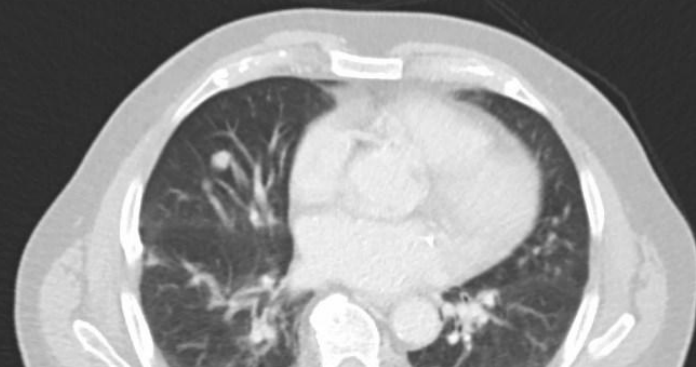


3.10.2015

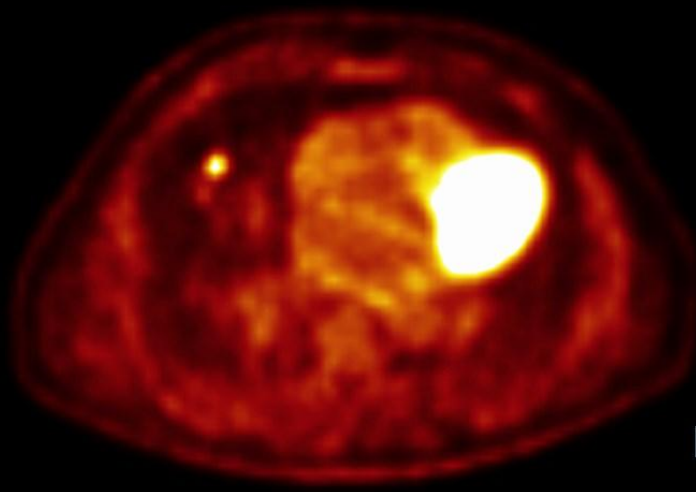




**Plicní ložisko
vel. 10 mm**



**SUVmax
2,4 → 5,4**



F

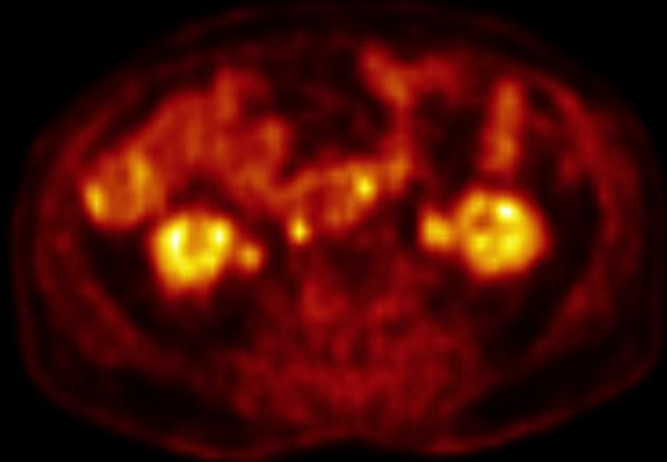
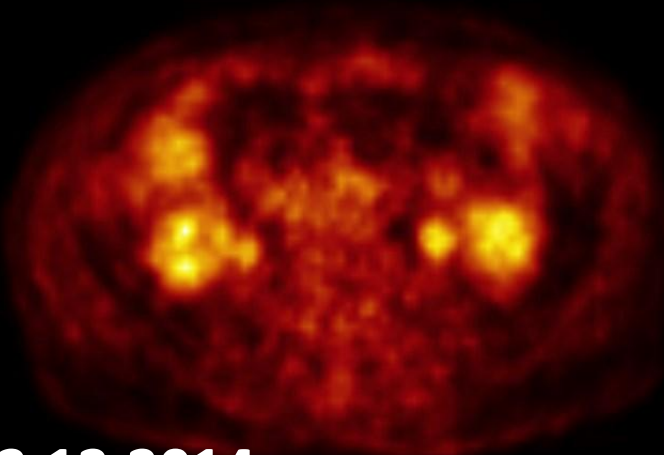
F

22.12.2014

3.10.2015



**2 lymf.uzliny
vel. 14x6 mm
a 6x3 mm**



SUVmax
2,8 → 3,8
1,9 → 5,1

F

F

22.12.2014

3.10.2015

Závěr

- vizuálně lepší obrazy především u pacientů s vyšší hmotností
- lepší detekce malých lézí, které by dříve z hlediska akumulace FDG byly sporné/nehodnotitelné
- je třeba obezřetně srovnávat a interpretovat vývoj onemocnění pacienta vyšetřeného na starém a novém přístroji